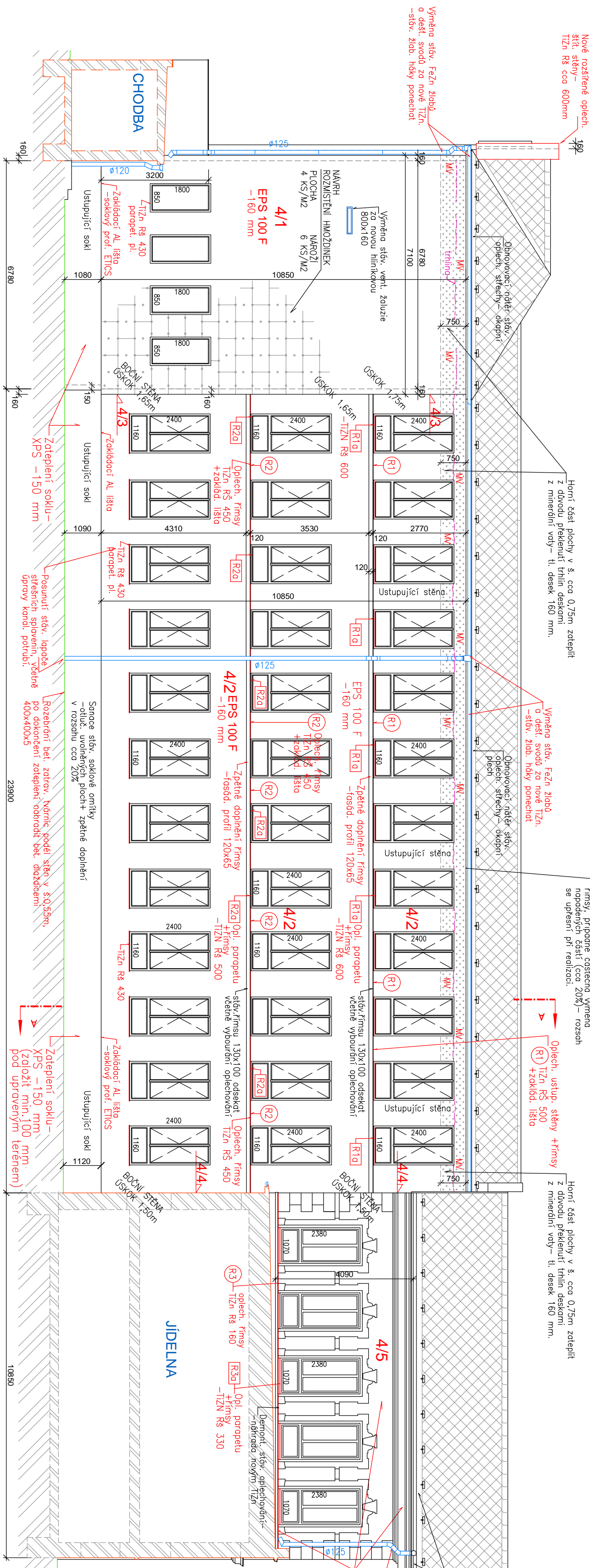


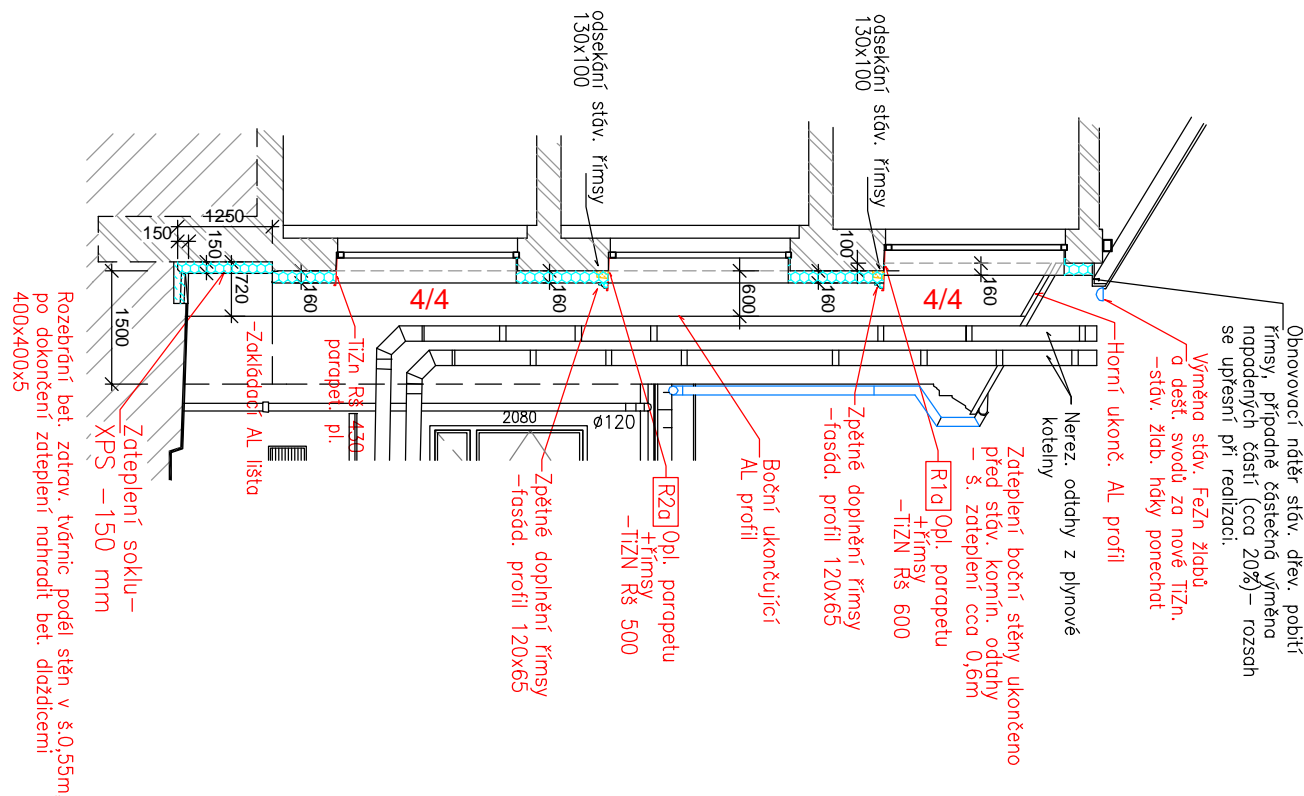
ZÁKLADNÍ ŠKOLA 1. MÁJE

ZATEPLENÍ FASÁDY - OBJEKT ŠKOLY

POHLED JIŽNÍ

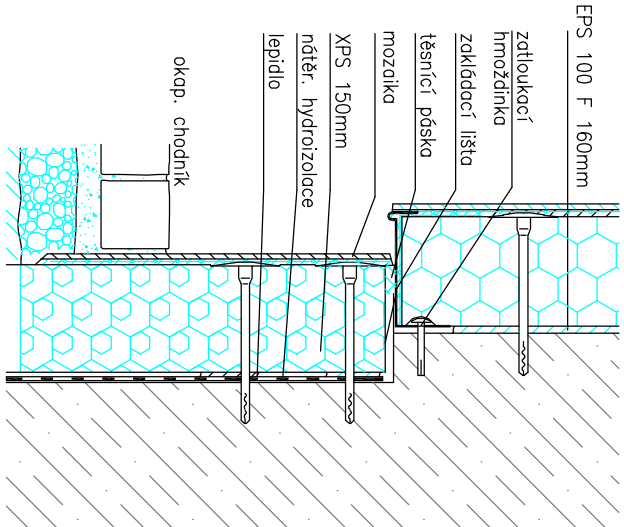


PŘÍČNÝ ŘEZ A-A

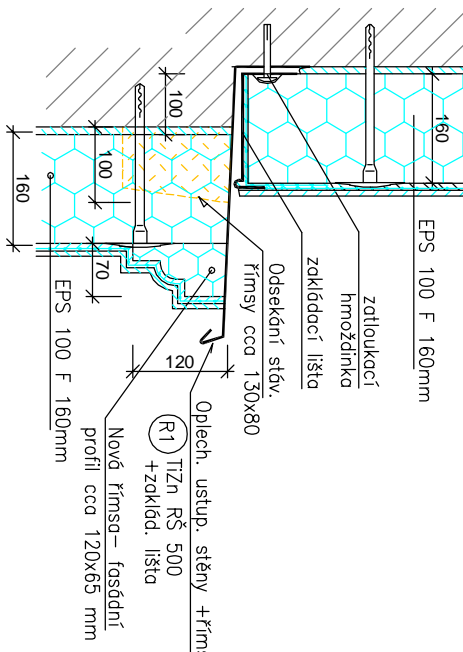


DETAIL SOKLU PŘECHOD CIHLA-CIHLA

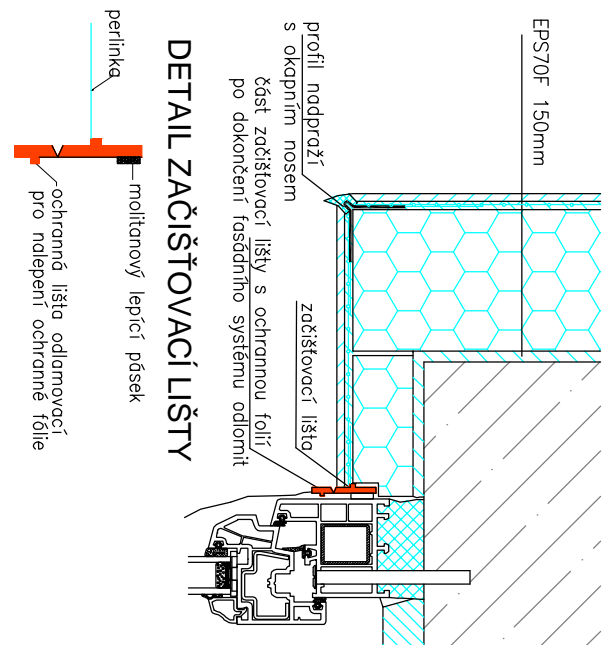
- Ustupující sokl



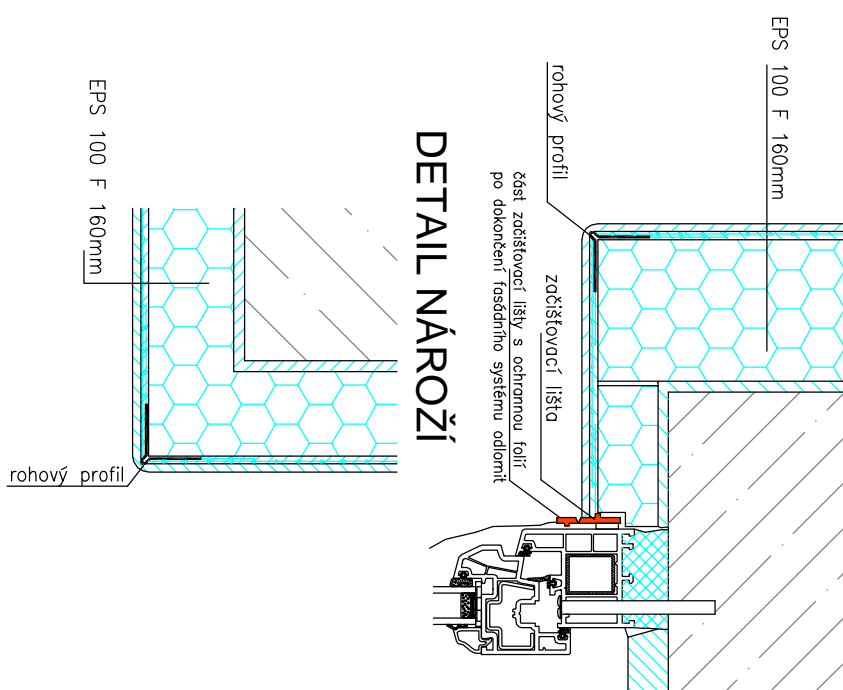
DETAIL USTUPUJÍCÍ STĚNY



DETAIL NADPRAZI



DETAIL OSTĚNÍ



OBJEKT ŠKOLY - JIŽNÍ PRŮČELÍ
FASÁDA - VÝPOČET JEDNOTLIVÝCH PLOCH

Zateplovaná část

Cast 4/1+4/2

№	Исходные материалы	Время, мин
1	4,20 м	4,20
2	4,20 м	4,20
3	4,20 м	4,20
4	4,20 м	4,20
5	4,20 м	4,20
6	4,20 м	4,20
7	4,20 м	4,20
8	4,20 м	4,20
9	4,20 м	4,20
10	4,20 м	4,20
11	4,20 м	4,20
12	4,20 м	4,20
13	4,20 м	4,20
14	4,20 м	4,20
15	4,20 м	4,20
16	4,20 м	4,20
17	4,20 м	4,20
18	4,20 м	4,20
19	4,20 м	4,20
20	4,20 м	4,20
21	4,20 м	4,20
22	4,20 м	4,20
23	4,20 м	4,20
24	4,20 м	4,20
25	4,20 м	4,20
26	4,20 м	4,20
27	4,20 м	4,20
28	4,20 м	4,20
29	4,20 м	4,20
30	4,20 м	4,20
31	4,20 м	4,20
32	4,20 м	4,20
33	4,20 м	4,20
34	4,20 м	4,20
35	4,20 м	4,20
36	4,20 м	4,20
37	4,20 м	4,20
38	4,20 м	4,20
39	4,20 м	4,20
40	4,20 м	4,20
41	4,20 м	4,20
42	4,20 м	4,20
43	4,20 м	4,20
44	4,20 м	4,20
45	4,20 м	4,20
46	4,20 м	4,20
47	4,20 м	4,20
48	4,20 м	4,20
49	4,20 м	4,20
50	4,20 м	4,20
51	4,20 м	4,20
52	4,20 м	4,20
53	4,20 м	4,20
54	4,20 м	4,20
55	4,20 м	4,20
56	4,20 м	4,20
57	4,20 м	4,20
58	4,20 м	4,20
59	4,20 м	4,20
60	4,20 м	4,20
61	4,20 м	4,20
62	4,20 м	4,20
63	4,20 м	4,20
64	4,20 м	4,20
65	4,20 м	4,20
66	4,20 м	4,20
67	4,20 м	4,20
68	4,20 м	4,20
69	4,20 м	4,20
70	4,20 м	4,20
71	4,20 м	4,20
72	4,20 м	4,20
73	4,20 м	4,20
74	4,20 м	4,20
75	4,20 м	4,20
76	4,20 м	4,20
77	4,20 м	4,20
78	4,20 м	4,20
79	4,20 м	4,20
80	4,20 м	4,20
81	4,20 м	4,20
82	4,20 м	4,20
83	4,20 м	4,20
84	4,20 м	4,20
85	4,20 м	4,20
86	4,20 м	4,20
87	4,20 м	4,20
88	4,20 м	4,20
89	4,20 м	4,20
90	4,20 м	4,20
91	4,20 м	4,20
92	4,20 м	4,20
93	4,20 м	4,20
94	4,20 м	4,20
95	4,20 м	4,20
96	4,20 м	4,20
97	4,20 м	4,20
98	4,20 м	4,20
99	4,20 м	4,20
100	4,20 м	4,20

(po odpoctu ptoch oketi = 103,0 mZ

Fasádní část – desky z MV tl.160 + omítka 24,60 m²

OSTEIN 01V010-EP3 100 F U. 0000.20 mm
(šírka cca 170 mm) 09,30 m2

Fluoridation: 4/1 +4/2 +4/3 +4/4 340, 40 mlz

Nezateplovaná časť:


Část 4/5: Sanace stávajících ploch, včetně architektonických

induscijských a avomiljských plovů a jejich zpevně
reprofiliací). Nový silikonový fosfátový nátěr.

Plocha celkem - část 4/5

Plocha celkem - část 4/5 39,50 m2

jmeny	P. DUDÍK, V. VOJÁT	dop.práci :	DIMAKA PAVEL
fyzik	KARLOVSKÝ	právník úřad :	KARLOV VARY
období :	KARLOV VARY	DPS :	DPS
datum :	10.03.21	Jednotka řáb. :	12/019
investor :	STATUTÁRNÍ MĚSTO KARLOV VARY		
název stavby :	KARLOV VARY - DVORY, ULICE I. MAJE		
název projektu :			



ENGINEERING S.R.O.
 ZÁMČOVÁ 1884/K
 KARLOVSKÝ VARY
 PSČ 360 01
 tel.: 353447171 fax: 353447955
 e-mail: info@dimak.cz

scopes	\$0.01 ZATEPLENÍ FASADY	
preferences	D. DOKUMENTACE OBJEKTU - STAVEBNÍ ČÁST	
phases	SKOLA - POHLED JIŽNÍ	
views	<p>Wkres D. adequate majetkovu firmu KV engineering spol. s r.o., mostu by pouzit a bezplatnu titulu osobou, prodeje D. plan s. um. realizaciu bez platnosti, souhlasu firmu KV engineering spol. s r.o.</p>	
format	8 A4	D.1.4
ratio	1:100	

FASÁDA BEZ ZATEPLEN

VYHODNĚNÍ VEŠNÍ KLEMPŘSKÉ PRÁCE (SVODNÍ PRÁCE) OPRÁVY OHLAVKOVÁNÍ ŘÍMS A ZDÍ ZA NÍŽE TĚCH ZÁČISTNÍCH OKOLÍ VYHODNĚNÍ KLEMPŘSKÝCH KONSTRUKCÍ OSMI TAKOVOU KODOU OPRÁVY BOŽSKÝCH PÁSPART, ŘÍMS A PLOŠNÝCH PRÁVKŮ SLEVNOUTÍ PENÍZŮ SLEVNOUTÍ VÁTER BILY ZA SLEVNOUTÍ BARVA (BAREVNÉ ODSITNÝ PŘED REALIZACÍ KONZULTOVAT S ŘEDNĚM ŠKOLY)	10%
---	-----

POZNÁMKA

KONEČNÝ VÝBER BARV A BAREVNÉ ŘEŠENÍ BUDE KONZULTOVANO S VEDENÍM ZS NA ZÁKLADĚ PŘEDLOŽENÝCH BAREVNÝCH VZORKŮ DODAVATEL.

V RÁMCÍ ZAŘÍZENÍ FASÁD VYNITIM KLEMAŘSKÉ PRVKY – STŘECHY (STROPY), PODKOPAK ŤAŽ. PARAPETY OTEPLOUCHO ALIK (OKNA) OKRAJŮ STŘECH (OKAPY PL.) PONECHAT PLYNOVNĚ ŽALUZIEM JELICH VYKONÁNÍ KONSTRUKCE JE NÚTNE PŘED ZAHRADENÍM JEJICH VYKONÁNÍ ZAMYSLET NA MÍSTĚ.

KOLEM OKEN POUŽITÍ PLASTOVÉ PROFILY

Ocenění profilu pro zadávací systémy (10,81)
je určen pro vyhodnocení perspektivy, ale důležitější spolek při naplnění
největšího kritického zadávacího systému na rámec ocenění. Vzhledem
výhodou profilu je dvojité omezení v rámci možností
namáhání, dopada třetími spory, zabírají pokračování řadu ocenění
nedochází, ke znečištění odpovědných vyplní především v době aplikace

Zateplení vnitřních rohů (koutů) – do rohů použití kovové rohové lišty s průmyslově nalepenou síťovinou.

VEDENÍM ŠKOLY

BOURANÉ A ODESEKANÉFAŠADNÍ PRVKY
– římsy, šambrány apod.

